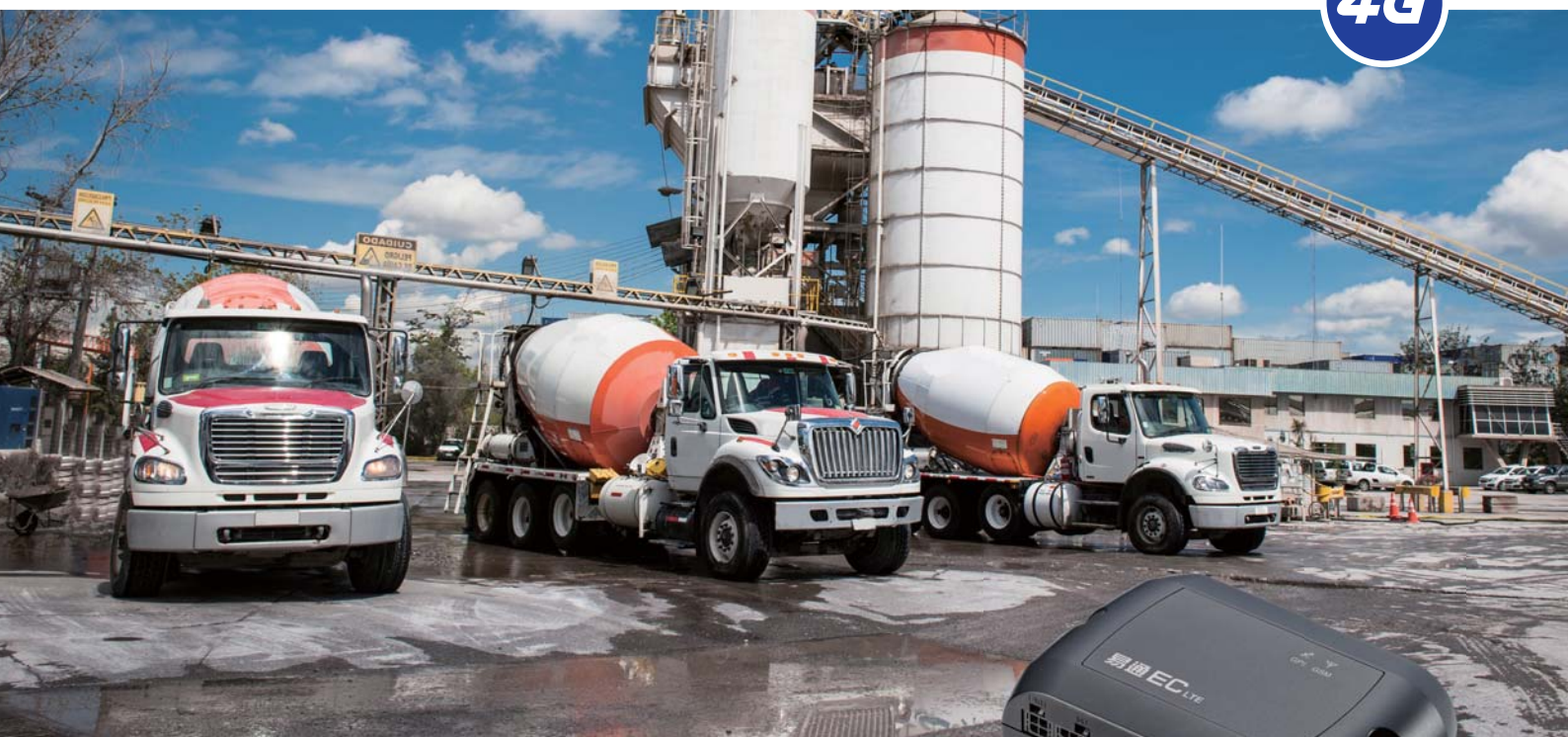


易通 EC_{LTE}

全方位GPS車輛追蹤定位器

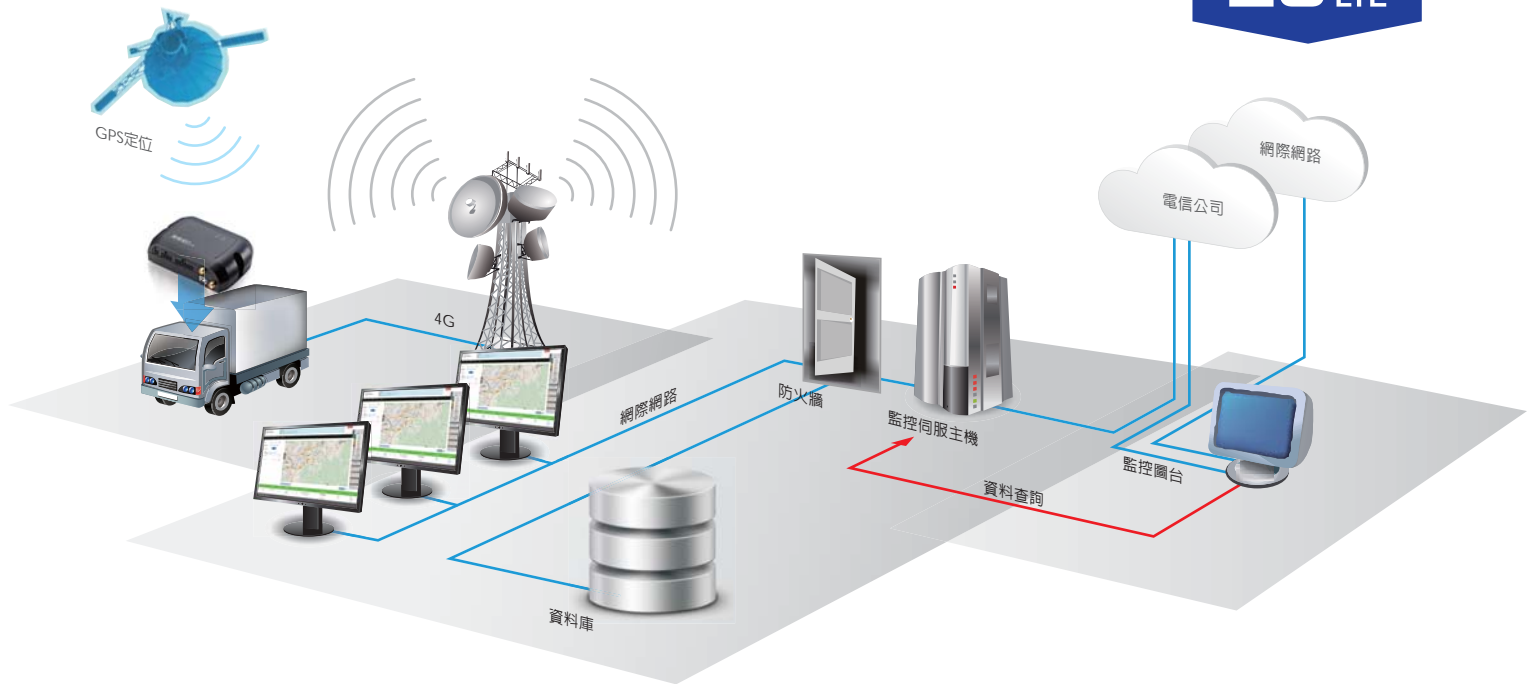
4G



產品特色

- › 支援4G通訊網路
- › 高效能3軸重力感測器
- › 電子圍籬回報 (圓形/多邊形區域)
- › 遠程參數設定
- › 可編輯化的多種即時追蹤設定
- › 高效能智慧電源管理
- › 提供行車距離里程資料與多樣性使用者定義事件功能
- › 透過FTP進行韌體更新
- › 低電壓/斷電警報
- › GPS天線異常偵測與警報
- › 高達100,000筆內部儲存紀錄





產品規格

- › 通訊模式
 - 頻段
 - 2G/GSM : Dual band, 900/1800 MHz
 - 3G/ UMTS/HSPA : 900/2100 MHz
 - 4G/ LTE Cat.4 : 800/900/1800/2100/2600 MHz
- › GNSS 性能
 - 座標系統 : WGS-84
 - GPS接收器 : 50 通道
 - GPS敏感度 : -160 dBm; 26s
- › 基本規格
 - 尺寸 (長x寬x高) : 72mm x 108mm x 31mm
 - 重量 : 165g
 - 電源 : 8-30V DC
 - 耗電量 :
 - 83mA@12V DC (工作模式)
 - 43mA@12V DC (待機模式)
 - 13mA@12V DC (省電模式)
- › 操作溫度 : -20°C ~ +70°C (-4°F ~ 158°F)
- › 通訊介面
 - 串聯埠 : 3個RS-232
 - 輸入埠 : 4個數位輸入埠
 - 輸出埠 : 3 個輸出埠 (最大電流300mA)

產品配件

標準配備

- › GPS 天線
- › GSM 天線
- › 電源線

選購配備

- › 備用電池 : 1150 mA
- › 光罩式掃描器
- › 無線鍵盤組
- › SOS 緊急按鈕

以上規格若有變動，恕不另行通知。

